

Nichts leichter als das. Einfache grafische Muster sind für Mosaikfliesen ein Kinderspiel. Zusätzlich wurden hier die Stufenkanten zweifarbig abgesetzt, damit die Treppe so richtig ins Auge fällt.

Tupfenpool – Flecken aus weißem Glasmosaik auf einem kräftig blauen Grund ergeben ein apartes Desin, das an die Kleider der 50er Jahre erinnert.

Foto: Vetros

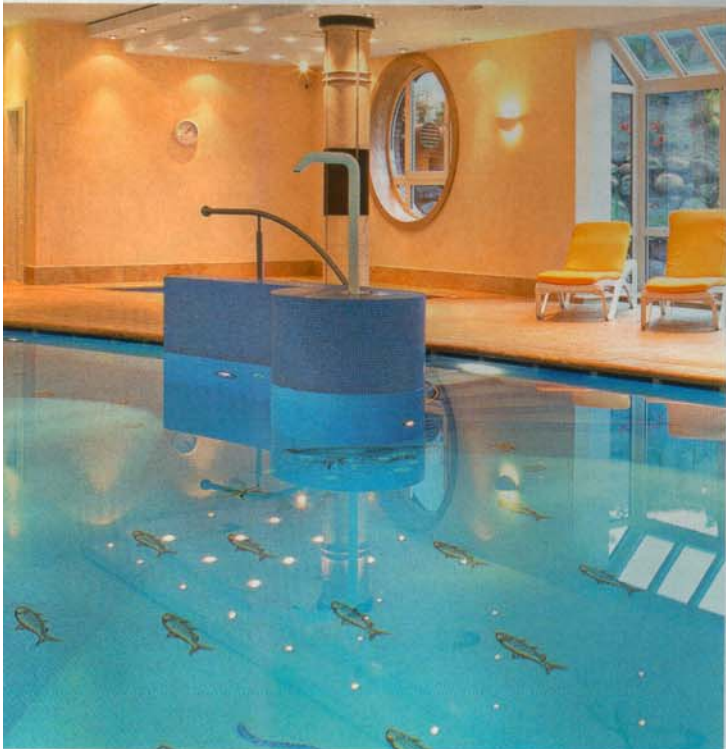
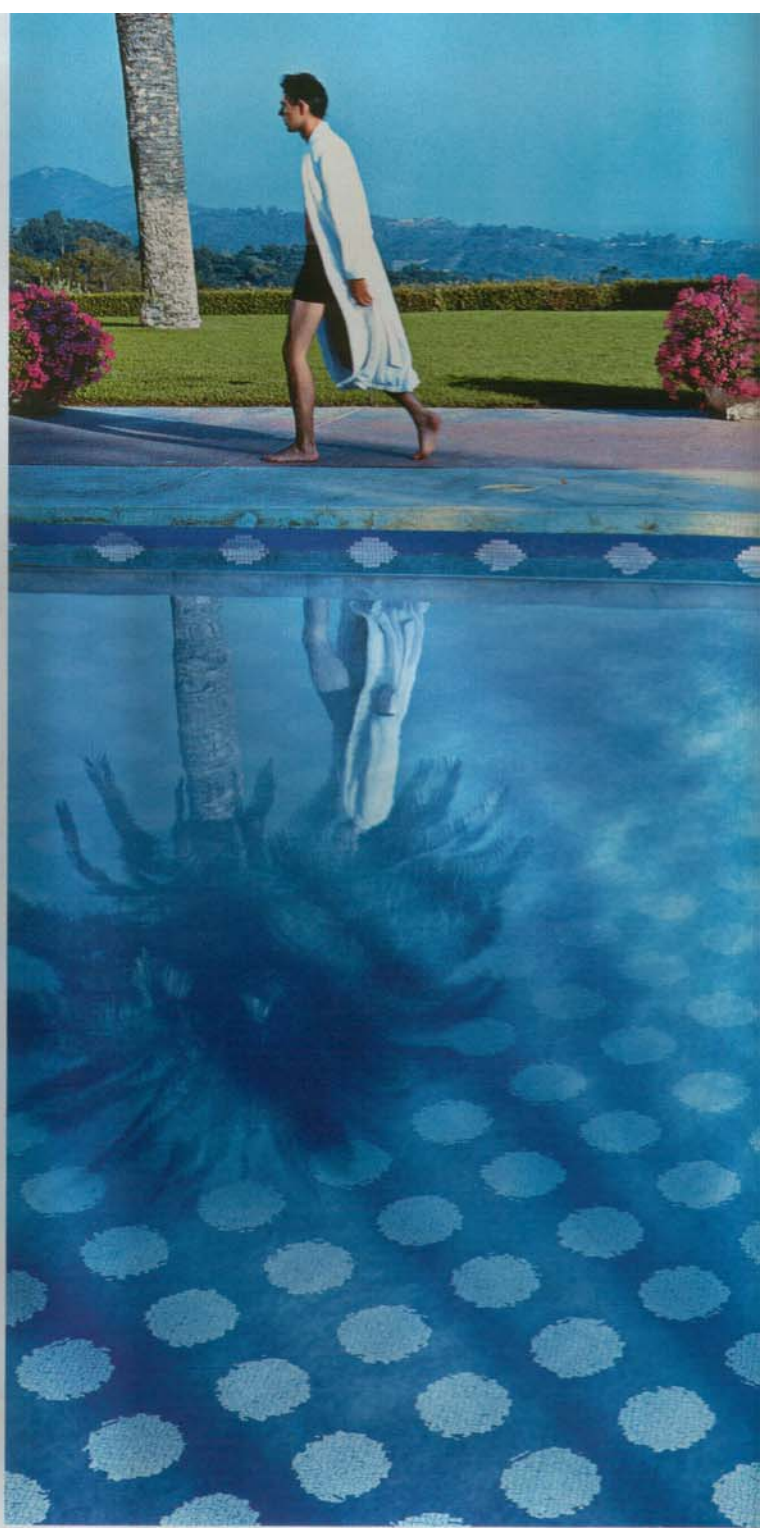


Foto: Peter Hartung/KCH

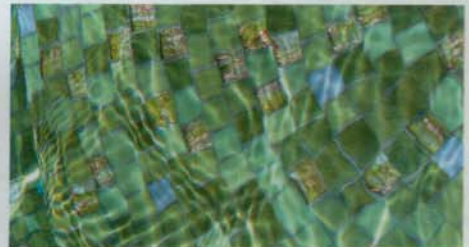


Foto: Oplicolor

Besonders reizvoll sind Ton-in-Ton-Kreationen aus Mosaik. Es gibt sie fertig im Verbund auf Trägermaterial. So lassen sich große Flächen schnell und gleichmäßig verfliesen.

Schwimmbad oder Aquarium? Der Schwarm Fische, der über den Beckenboden gleitet, ist natürlich nicht echt. Er wurde aus bunten Mosaiksteinchen gefertigt.